

Wieso Systeme zur Körperkühlung?

- ~ Um eine Leistungssteigerung zu erhalten.
- ~ Um die Kommunikations-Geschwindigkeit der Nerven zu beeinflussen
- ~ Körperkontrolle
- ~ Wenn Schwitzen nicht funktioniert

Anwendungsbereiche:

- ~ dort, wo Kühlung eine positive Wirkung zeigt
- ~ Sport / Freizeit
- ~ Arbeitssicherheit, Feuerwehr, Militär

Vorteile

Durch unser System können Sie unter Ihren (atmungs-aktiven) Kleidern die Kühlkleider tragen. Die textilen Kühlelemente sind ultra-dünn, leicht und flexibel. Es entsteht für Sie eine sanfte, permanente Kühlung, welche die Hauttemperatur um ca. 4° C reduziert. Die Kühlkleider haben eine kleine thermische Isolation und können kontinuierlich oder punktuell betrieben werden.

Die Produktion unseres Unternehmens ist in der Schweiz.

Patentiert in verschiedenen Länder der Welt.



Personal Cooling System

Personal Cooling System (PCS), als Medizinprodukt der Klasse 1 zur Verbesserung der körperlichen Leistungsfähigkeit von MS-Patienten



UNICO swiss tex GmbH
Chälengasse 4
6053 Alpnachstad
Tel: +41 (0)41 671 00 71
Fax: +41 (0)41 671 00 70
www.unico-swiss-tex.ch
E-mail: info@unico-swiss-tex.ch

Entstehungsgeschichte

Wie so oft bei Innovationen spielte der Zufall die entscheidende Rolle. Eine an MS erkrankte Ärztin stiess auf den wohltuenden Effekt der Kühlung, als sie von einem Platzregen überrascht wurde. Verblüfft stellte sie fest, wie die nass-kalte Kleidung ihr half, länger gehen zu können, ohne zu ermüden. Der Grund: Die beim Trocknen der Kleider entstehende Verdunstungskälte kühlte den Körper; dadurch konnten die Nervenzellen Impulse wieder schneller weiterleiten, die Gliederschmerzen liessen nach, Arme und Beine wurden beweglicher.

Hightech-Textilien mit Kühleffekt

Könnte dieser Effekt nicht auch ohne Regenguss erzeugt werden? Liesse sich mit High-Tech-Textilien der Verdunstungseffekt nachahmen? Kühlsysteme, die am Körper getragen werden, befinden sich bereits in Raumfahrt- und Militäranzügen. Doch diese Modelle erweisen sich meist als wenig alltagstauglich: Sie sind viel zu sperrig. Personen können sich mit ihnen nicht in der Öffentlichkeit bewegen.



Um eine tragbare Lösung zu entwickeln, griffen WissenschaftlerInnen der Empa auf Membranen zurück, die in der Bekleidungsindustrie weit verbreitet sind. Wasserdichte, aber zugleich atmungsaktive Verbundschichten lassen einen Hohlraum . eine Art Container - entstehen, der mit 30 - 60 ml Wasser befüllt wird. Während das Wasser auf der Aussenseite der Hose verdunstet, stellt sich innen ein angenehmer Kühleffekt ein. Bis zu 60 Minuten lang (je nach

Tätigkeit) lässt sich die Hautoberfläche dadurch um bis zu 4° C abkühlen. Wenn das Wasser verdunstet ist, kann es beliebig oft wieder nachgefüllt werden.

Dass Kühlung wohltuend sein kann, ist nicht neu. Neu aber ist die speziell entwickelte Kühلبekleidung, die sich diesen Effekt zunutze macht. Sie ist einfach, aber Wirkungsvoll.



Geplant ist, auch für andere Körperpartien Kühلبekleidung zu entwerfen, denn je grösser die bedeckte Körperoberfläche und je näher am Kopf, umso effektiver auch die Verdunstungskühlung.

Die Kühلبekleidung macht nicht gesund. Mit unserer Entwicklung wollen wir ganz einfach ein Stück Lebensfreude zurückgeben.

Preisliste 2008

Kühlhose Damen und Herren

Grösse 11,12,13	CHF 413.. (" 258.--)
Grösse 14,15,16,17	CHF 425.. (" 265.--)
Grösse 18,19,20	CHF 438.. (" 273.--)

Kühlshirt Damen und Herren

Grösse XXS, XS, S	CHF 420.. (" 262.--)
Grösse M, L	CHF 432.. (" 270.--)
Grösse XL	CHF 445.. (" 278.--)

Die Spritze zum Befüllen des Cooling Pads ist im Preis inbegriffen.

Pflegehinweise

- ❖ Die Kühlkleider können bei 30° C im Schongang gewaschen werden
- ❖ Beim Waschen sollte Feinwaschmittel verwendet werden, jedoch **kein Weichspüler**
- ❖ Verwenden Sie zum Waschen ein Wäschenetz
- ❖ Nicht Bügeln oder im Tumbler trocknen

Befüllung:

Das Kühlmateriale wird mittels einer Spritze mit destilliertem Wasser gefüllt. Durch das Befüllen, wird das Kühlmateriale dunkler. Die Befüllung kann so beobachtet werden, um zu Verhindern, dass zuviel Wasser eingefüllt wird und so eventuell Schaden am Kühlmateriale entstehen kann. Sobald das Wasser verdunstet ist, kann wieder nachgefüllt werden.

Bestellungen innerhalb der Schweiz:

Zuzüglich Verpackungs- und Versandkosten

Bestellungen ausserhalb der Schweiz:

Alle Preise sind exklusiv Mwst, zuzüglich Verpackungs- und Versandkosten.

Vorkasse

Lieferung:

Die Lieferzeit beträgt im Regelfall 2 Wochen. Sollte das bestellte Produkt nicht rechtzeitig lieferbar sein, informieren wir Sie unverzüglich. Es steht Ihnen in einem solchen Fall frei, auf das bestellte Produkt zu warten oder Ihre Bestellung zu stornieren. Bei einer Stornierung werden ggf. bereits erbrachte Gegenleistungen unverzüglich zurückerstattet.

Änderungen:

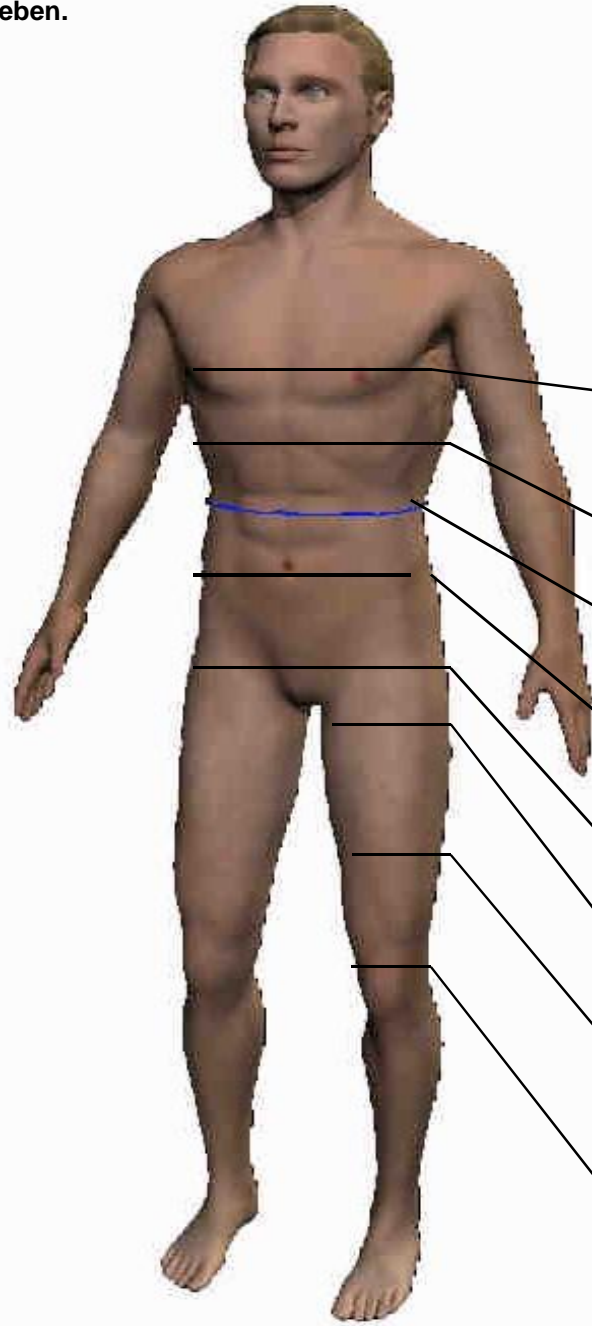
Wir behalten uns das Recht vor, technische Änderungen, welche zur Produkt- und Qualitätsverbesserung dienen, ohne Vorankündigung vorzunehmen.

Umtausch- und Rückgaberecht:

Kühlbekleidung nach Masstabelle nehmen wir innerhalb von 8 Tagen zurück. Spezielle Massanfertigungen können wir nicht zurücknehmen.

Kühlhose Männer

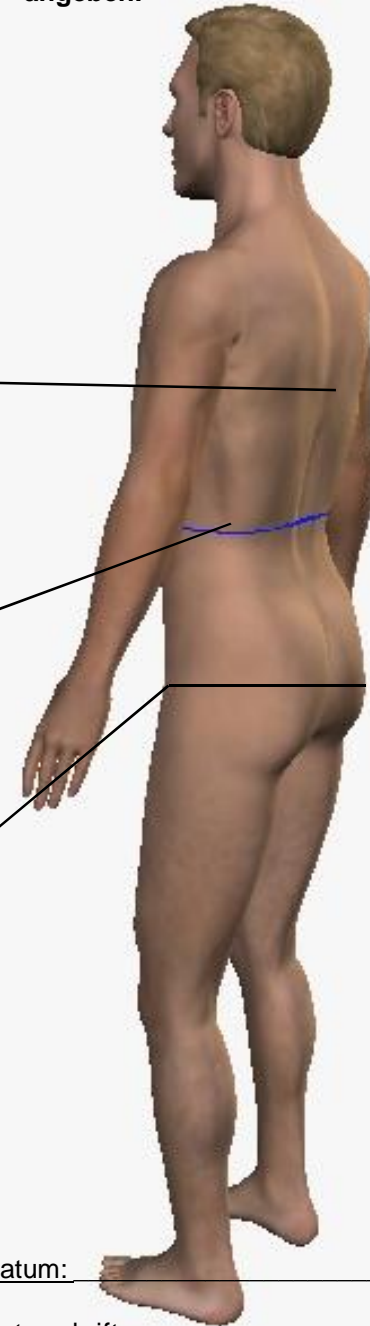
Bei Bestellung Kühlhose bitte Masse 3 Æ 8 angeben.



Name:.....
Adresse:.....
PLZ / Ort:.....
Tel:.....
E_mail:.....
Körpergröße:.....
Konfektionsgröße:.....

Kühlshirt Männer

Bei Bestellung Kühlshirt bitte Masse 1 Æ 5 angeben.



1. Brust: Umfang wird direkt an der stärksten Stelle der Brust gemessen:

2. Unterbrust:: Umfang unter der Brust

3. Taille: an der engsten Stelle

4. Bauch: 10 cm unterhalb Taille

5. Hüfte: 20 . 23 cm unterhalb Taille

6. Oberschenkel oben: Umfang

7. Oberschenkel mitte: Umfang

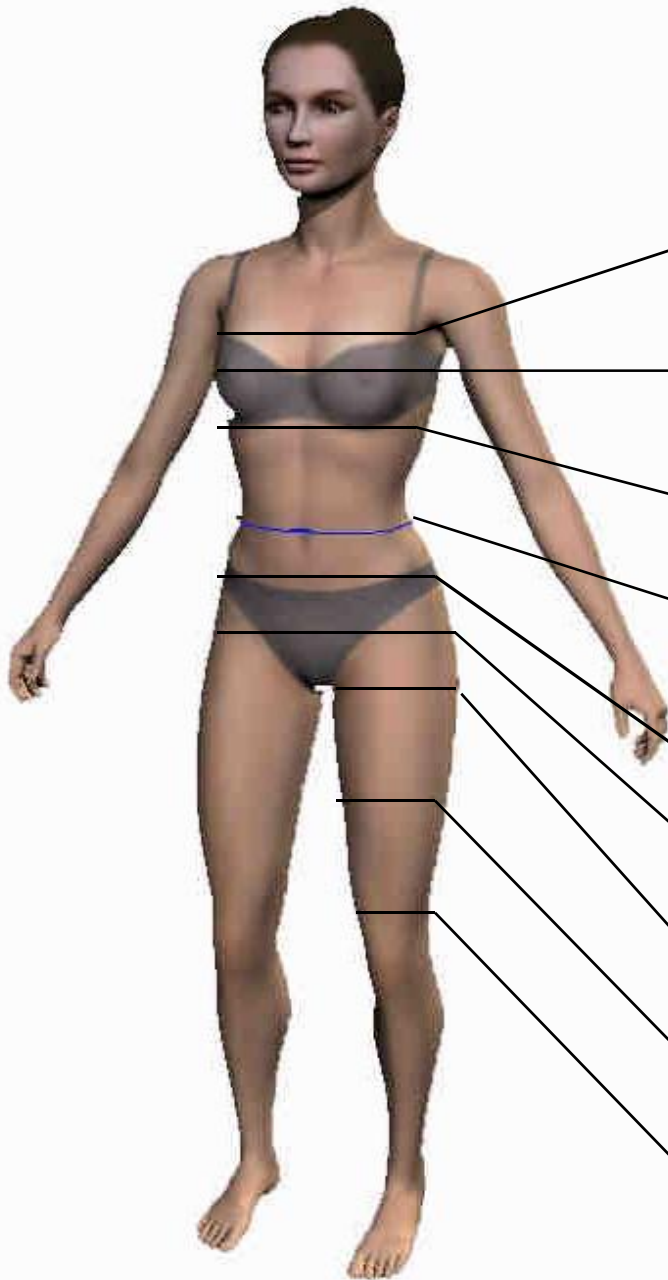
8. Oberschenkel: oberhalb Knie

Datum: _____

Unterschrift: _____

Kühlhose Frauen

Bei Bestellung Kühlhose bitte Masse 4 - 9 angeben.



Name:.....
Adresse:.....
PLZ / Ort:.....
Tel.:.....
E-mail:.....
Körpergröße:.....
Konfektionsgröße:.....

1. Oberbrustumfang: wird direkt über der Brust gemessen:

2. Brustumfang: der stärksten Stelle der Brust gemessen:

3. Unterbrustumfang: wird direkt unter der Brust gemessen:

4. Taille: an der engsten Stelle

5. Bauch: 10 cm unterhalb der Taille

6. Hüfte: 20 . 23 cm unterhalb der Taille

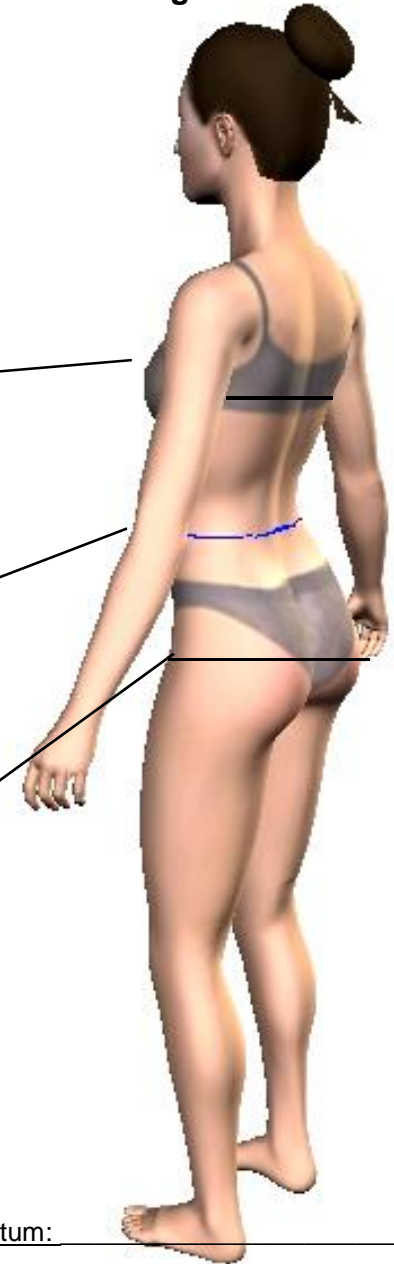
7. Oberschenkel oben: Umfang

8. Oberschenkel mitte: Umfang

9. Oberschenkel oberhalb Knie

Kühlshirt Frauen

Bei Bestellung Kühlshirt bitte Masse 1 Æ 6 angeben.



Datum: _____

Unterschrift: _____

Masstabelle Hosen: unisex

Masstabelle Hosen: unisex												
Massbild	Massbild	Grössen	11	12	13	14	15	16	17	18	19	20
Damen	Herren											
4	3	Taille, an der engsten Stelle	65 - 70	69 - 74	73 - 79	77 - 83	83 - 87	87 - 91	89 - 95	95 - 99	99 - 104	104 - 114
5	4	Bauch, 10 cm unterhalb der Taille	73 - 76	76 - 80	80 - 85	85 - 90	90 - 94	94 - 97	97 - 101	101 - 105	105 - 110	109 - 119
6	5	Hüfte, 20-23 cm unterhalb der Taille	89 - 92	91 - 94	94 - 98	98 - 102	102 - 107	106 - 110	110 - 114	114 - 119	117 - 122	117 - 122
7	6	Oberschenkel oben	46 - 48	48 - 50	50 - 54	54 - 58	58 - 62	58 - 62	60 - 64	61 - 65	61 - 65	62 - 66
8	7	Oberschenkel Mitte	41 - 43	43 - 45	44 - 47	47 - 50	50 - 53	51 - 54	53 - 57	53 - 57	53 - 57	53 - 57
9	8	Oberschenkel oberhalb Knie	35 - 37	36 - 38	37 - 39	39 - 41	41 - 44	41 - 44	42 - 45	42 - 45	42 - 45	42 - 45

Masstabelle Shirt: Frau							
Mass- bild	Grössen	XXS	XS	S	M	L	XL
1	Oberbrust	79 - 83	83 - 87	87 - 91	91 - 95	95 - 99	99 - 104
2	Brustumfang, weiteste Stelle	83 - 87	87 - 91	91 - 95	95 - 99	99 - 103	103 - 107
3	Unterbrust	71 - 75	75 - 79	79 - 85	85 - 91	91 - 97	97 - 103
4	Taille an der engsten Stelle	65 - 69	69 - 73	73 - 77	77 - 83	83 - 89	89 - 95
5	Bauch, 10 cm unterhalb der Taille	73 - 77	77 - 81	81 - 85	85 - 91	91 - 97	97 - 103
6	Hüfte, 20-23 cm unterhalb der Taille	89 - 93	93 - 97	97 - 101	101 - 107	107 - 113	113 - 119

Masstabelle Shirt: Mann							
Mass- bild	Grössen	XXS	XS	S	M	L	XL
1	Brustumfang, weiteste Stelle	87 - 91	91 - 95	95 - 99	99 - 103	103 - 107	107 - 111
2	Unterbrust	83 - 87	87 - 91	91 - 95	95 - 99	99 - 103	103 - 107
3	Taille, an der engsten Stelle	79 - 83	83 - 87	87 - 91	91 - 95	95 - 99	99 - 103
4	Bauch, 10 cm unterhalb Taille	85 - 89	89 - 93	93 - 97	97 - 101	101 - 105	105 - 109
5	Hüfte, 20-23 cm unterhalb der Taille	94 - 98	98 - 102	102 - 106	106 - 110	110 - 114	114 - 118